

# AZ-PHARMA Laboratoires

cosmétiques sur mesure  
& produits de bien être



**AZ-PHARMA**  
LABORATOIRES

# AZ-PHARMA Laboratoires

Est un fabricant de produits cosmétiques, dispositifs médicaux et compléments alimentaires. Votre santé est notre priorité.

Notre équipe professionnelle de Pharmaciens et Chimistes, offre un travail complet pour une marque privée Private Label, depuis la formulation, la préparation, le contrôle, l'emballage, jusqu'à l'expédition des produits finis.

Nous fabriquons pour vous des produits de soin buccodentaire, produits de beauté (crème, baume à lèvres, shampooing, gel intime, brume parfumée...), produits de massage (baume chauffant, huiles de massage), désinfectants et antiseptiques (gels hydroalcooliques, savons antiseptiques...), Compléments alimentaires (sirop, gélules...), dispositifs médicaux (spray nasal...) et bien plus encore.



## Produits clés en main marque blanche

Argumentaire de vente proposé par  
notre service marketing

Date fixée par notre chimistes

Liste d'ingrédients INCI  
fixée par nos pharmaciens

**VOTRE** marque,  
**VOTRE** design,  
**VOTRE** prix de vente public.

*Vous décidez...*

Votre  
étiquette

Bio



# OCLEAN GEL INTIME

## FORT



Hygiène intime antiseptique en accompagnement des traitements antimycosiques, apaise les démangeaisons et aide à éliminer les mauvaises odeurs.

La chlorhexidine à 0,20% : antiseptique à large spectre, actif sur *Candida Albicans* (levures), bactéries Gram+ et Gram- et virus non enveloppés (Herpes simplex).

Le Panthenol (Provitamine B5) et l'Allantoïne apaisent l'irritation et aident à réparer les microlésions. Les extraits de *Calendula Officinalis* et de *Centella Asiatica* réparent et assainissent.



### MODE D'EMPLOI:

S'UTILISE AU QUOTIDIEN, UNE À DEUX FOIS PAR JOUR, EN USAGE EXTERNE. APPLIQUER UNE NOIX DE GEL, FAIRE MOUSSER PUIS RINCER ABONDAMMENT.

### INDICATION:

Désagréments intimes : démangeaisons, mauvaises odeurs, irritations, douleurs, ou problèmes de sécheresse intime.  
-En accompagnement aux traitements antifongiques oraux (*Candida Albicans*).

## QUOTIDIEN



Nettoie et apporte un confort intime tout au long de la journée grâce à : sa formulation contenant les extraits de *Calendula officinalis* et de *Centella Asiatica* reconnus pour leurs propriétés calmantes.

Son pH adapté, permet de lutter contre l'excès d'acidité favorable au développement de certains champignons microscopiques au niveau de la zone intime.

### MODE D'EMPLOI:

S'utilise au quotidien, une fois par jour, en usage externe. Appliquer une noix de gel, faire mousser puis rincer abondamment.

### INDICATION:

Hygiène intime quotidienne



# KLODINE

## SOLUTION ANTISEPTIQUE CUTANÉE



*\* Ne pique pas  
Ne tache pas  
Sans Alcool*

**KLODINE SOLUTION ANTISEPTIQUE** POUR APPLICATION CUTANÉE EST IDÉALE POUR LES SOINS DE L'OMBILIC CHEZ LE NOUVEAU-NÉ, SOIN APRÈS CHIRURGIE (CÉSARIENNE, ÉPISIOTOMIE, CIRCONCISION, CHIRURGIE DES HÉMMORROÏDES...), POUR DÉSINFECTION DE LA PEAU AVANT INJECTION OU PONCTION.  
NE PAS RINCER APRÈS APPLICATION.  
USAGE EXTERNE UNIQUEMENT.

### MODE D'EMPLOI:

IMBIBER UN COTON AVEC LE SPRAY ET TAMPONNER  
OU PULVÉRISER DIRECTEMENT SUR LA LÉSION

### INDICATION:

- PLAIES ET BRÛLURES.
- SOIN DES SUTURES APRÈS CHIRURGIE.
- DÉSINFECTION DES MAMELONS IRRITÉS L'ALLAITEMENT.
- SOIN DE L'OMBILIC CHEZ LE NOU-



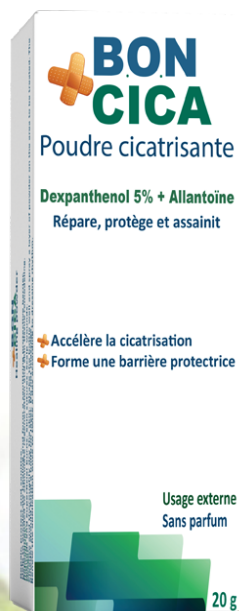
SUITE A  
VEAU-NÉ.





# +BON CICA

## POUDRE CICATRISANTE



**DEXPANTHENOL 5% + ALLANTOÏNE**

RÉPARE, PROTÈGE  
ET ASSAINIT

### MODE D'EMPLOI:

VAPORISER UNE COUCHE DE LA POUDRE EN  
PRESSANT LE FLACON, SUR LA ZONE A CICATRISER.

### INDICATION:

- PLAIES ET BRÛLURES.
- SUTURES CUTANÉES
- PLAIES DU CUIR CHEVELU



## SOLUTION POUR USAGE DENTAIRE



### SOULAGE LA DOULEUR DENTAIRE

Solution dentaire à base d'Eugénol qui a l'effet antiseptique, analgésique et anti-inflammatoire. Apaise et soulage la rage de dent instantanément et vous donne le temps d'aller consulter votre médecin dentiste en toute tranquillité.

#### Mode d'emploi:

Imbiber un bout de coton avec quelques gouttes, et l'appliquer sur la zone douloureuse.

#### Indication:

- Absès dentaires
- Aphtes
- Gingivite
- Rage de dent

## SPRAY BUCCAL À LA PROPOLIS



### SANS SUCRE SANS PARABÈNE

Favorise la cicatrisation gingivale. Aide en cas d'irritation de la muqueuse buccale et de la gencive.

#### Mode d'emploi:

Vaporiser le spray dans la bouche en visant la lésion à traiter, le garder 1 minute en bouche. Renouveler l'application 4 fois/jour.

#### Indication:

- Aphtes
- Lésions de la muqueuse buccale
- Gingivites

## BAIN DE BOUCHE GENGICARE



### SOIN ANTISEPTIQUE ASTRINGENT

Soin anti-septique qui limite les saignements et les irritations des gencives par activité astringente et anti-inflammatoire. Lésions et saignements des gencives.

#### Mode d'emploi:

Se rincer la bouche avec 15 ml de la solution, et la garder au moins 1 minute dans la bouche. Renouveler l'application après chaque brossage.

#### Indication:

- Lésions et saignements de la gencive
- Gingivite.

## BAIN DE BOUCHE ASEPT



### ANTISEPTIE BUCCALE INTENSIVE

Antiseptie buccale à base de la Chlorhexidine à 0,20 %, qui adhère efficacement à la muqueuse buccale et permet d'apaiser les irritations et accélérer la régénération des lésions. Actifs : Chlorhexidine à 0,20 %, Propolis, Extrait de Calendula, Huiles essentielles d'Arbre à thé et de menthe. Paraben, SLS, Fluor Free.

#### Mode d'emploi:

Se rincer la bouche avec 15 ml de la solution, et la garder au moins 1 minute dans la bouche. Renouveler l'application après chaque brossage.

#### Indication:

- Prévention de l'infection buccodentaire.
- Parodontite.

## SPRAY BUCCAL FRESH



### HALEINE FRAÎCHE

Spray buccal offre une fraîcheur agréable.

#### Mode d'emploi:

Vaporiser directement dans la bouche. 1 à 2 pulvérisations jusqu'à 6 fois par jour.

#### Indication:

Haleine fraîche et Bouche assainie

# +BON TIGRE



**Baume pour confort musculaire et articulaire**

**Soin multi-actif**



Onguent à base d'huiles essentielles

Baume pour confort articulaire et musculaire, effet assainissant, et relaxant, recommandé pour soulager divers maux:

- Douleurs articulaires
  - Inconfort musculaire - Inconfort respiratoire et nez bouché
  - Maux de tête - Massage sportif
  - Piqûres d'insectes - Lésions dermiques
- Texture cireuse épaisse pour un effet prolongé

## MODE D'EMPLOI:

Appliquer une noisette du baume sur la peau et masser jusqu'à absorption totale

## INDICATION:

- Douleurs articulaires
- Inconfort musculaire
- Inconfort respiratoire et nez bouché
- Maux de tête
- Massage sportif
- Piqûres d'insectes
- Lésions dermiques



**AZ-PHARMA**  
LABORATOIRES

# +BON ARTI

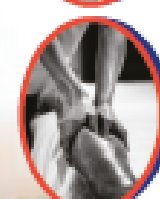
GEL ROLL-ON

**Confort articulaire et musculaire**



مفعول مريح

السيليسيوم  
الزيوت الأساسية



Une formule intensive à base de Silicium, huiles essentielles et méthyl salicylate pour un confort rapide et efficace. Effet mécanique massant grâce à la bille tournante qui facilite l'application du gel.

## Mode d'emploi:

Incliner le roll-on à la verticale, bille vers le bas et appliquer sur les zones douloureuses.

## Indications

- Douleur du genou, cou et articulations
- Inconfort musculaire
- Massage sportif

**AZ-PHARMA**  
LABORATOIRES



# +BON ICE

## GEL ROLL-ON

**EFFET FROID**  
**COOL EFFECT**



GEL À EFFET FROID

### MODE D'EMPLOI:

INCLINER LE ROLL-ON À LA VERTICALE, BILLE VERS LE BAS ET APPLIQUER SUR LA ZONE À TRAITER

### INDICATION:

- DOULEURS ARTICULAIRES
- INCONFORT MUSCULAIRE
- MASSAGE SPORTIF

**AZ-PHARMA**  
LABORATOIRES





# HAIR+CARE

## SPRAY SOIN CAPILLAIRE

### RÉPARATEUR ET FORTIFIANT



**SANS PARFUM**



Recommandé comme adjuvant en cas de plaies et lésions capillaires. Contribue à freiner la chute et fortifier les cheveux. Apaise les irritations ; répare le cheveu et favorise la fixation du bulbe au cuir chevelu par activation de la microcirculation capillaire. Convient à tous les types de cheveux.

#### Mode d'emploi:

Agiter avant emploi, puis appliquer sur la zone concernée dès la racine. Renouveler l'application 3 à 4 fois par jour.

#### Indication:

-Chute de cheveux

# HAIR+CARE

## SHAMPOOING ANTI-CHUTE

**S**HAMPOOING ÉNERGISANT RICHE. NOURRIT ET NETTOIE EFFICACEMENT LE CUIR CHEVELU SANS L'AGRESSER, LAISSANT LA CHEVELURE SOUPLE, VOLUMINEUSE, ET BRILLANTE.

#### Mode d'emploi:

Appliquer sur la chevelure mouillée. Masser légèrement et rincer. Renouveler l'application, laisser agir quelques minutes puis rincer abondamment.

#### Indication:

-Hygiène capillaire  
-Chute de cheveux





# +CARE

## GEL NETTOYANT VISAGE

**Gel nettoyant visage:**  
Nettoyage et éclat,  
prévient l'apparition des taches

**Mode d'emploi:**  
Utiliser le gel nettoyant matin et soir.  
Appliquer une noisette de gel, faites mousser  
puis rincez abondamment à l'eau.

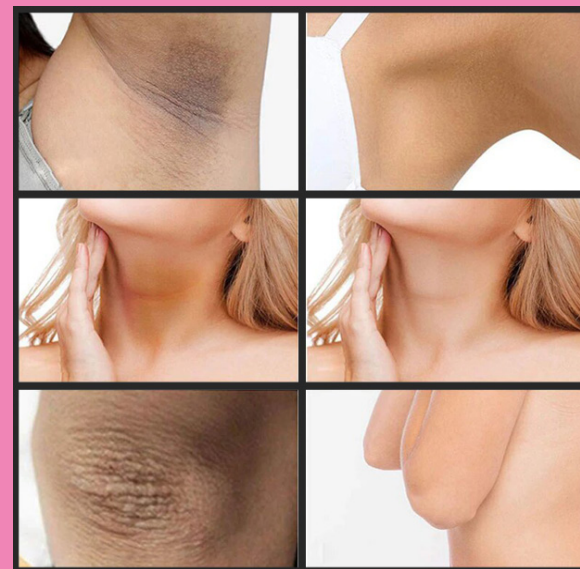
**Indication:**  
-Nettoyage du visage  
-Prévention des taches brunes du visage



# OCLEAN WHITE

## CRÈME ÉCLAIRCISANTE

**Crème éclaircissante Corps & parties intimes**



**Mode d'emploi:**  
Appliquer 2 à 3 fois par jour sur  
la zone à éclaircir et masser  
jusqu'à absorption.

**Indication:**  
- Aisselles  
- Genoux et coudes  
- Parties intimes

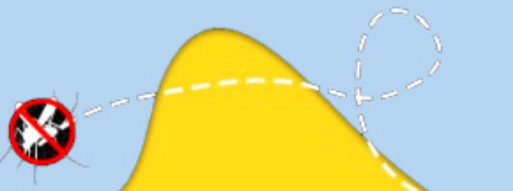
**SANS PARFUM**





# ARNICAMED

## GEL 30 %



*Bébé, Enfant et Adulte*

**Bleus, Bosses  
et Piqûres d'insectes**



**Gel** adultes et enfants pour soulager la peau suite à un choc, bleus bosses et fatigue musculaire

### MODE D'EMPLOI:

Appliquer sur la zone concernée en massant légèrement jusqu'à pénétration complète. Répéter l'utilisation 3 à 4 fois par jour.

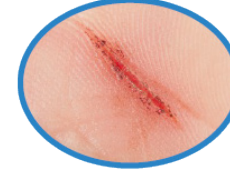
### INDICATION:

- Bleus
- Bosses
- Piqûres d'insectes

**AZ-PHARMA**  
LABORATOIRES

# CURAHP

## GEL ACTIF CIBLÉ



**GEL ANTISEPTIQUE  
SOIGNE ET RÉPARE**



Aide à la réparation des lésions cutanées de la peau et des lèvres, plaies superficielles et boutons.

### Mode d'emploi:

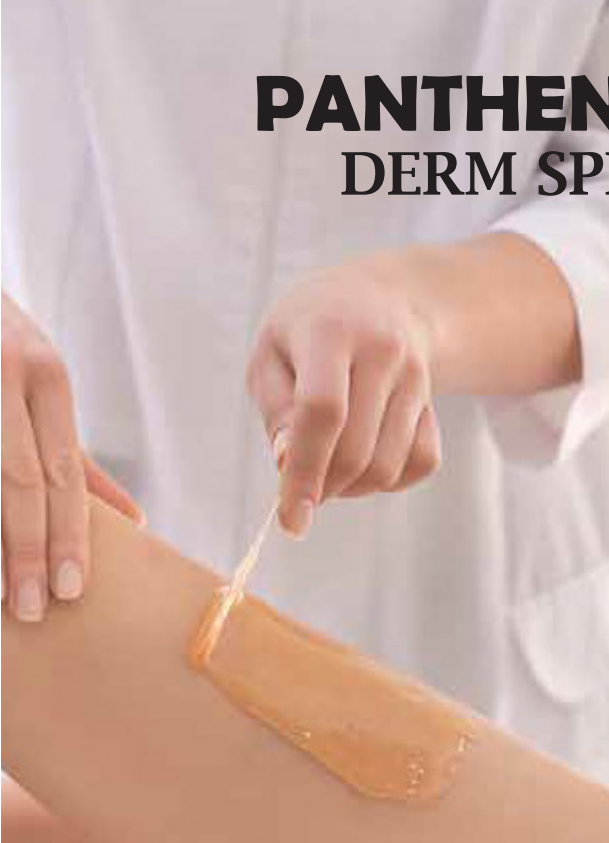
Appliquer une noisette de gel sur la lésion, Renouveler 4 fois par jour.

### Indication:

- Acnès
- Herpès labial
- Lésions dermiques superficielles

**AZ-PHARMA**  
LABORATOIRES

# PANTHENOL 9% DERM SPRAY



Recommandé comme adjuvant en cas de brûlures thermiques et solaires, irritations et plaies. Cicatrise, assainit et répare les lésions cutanées.

## MODE D'EMPLOI:

Agiter avant emploi, puis appliquer sur la zone concernée. Renouveler l'application une à plusieurs fois par jour.



**AZ-PHARMA**  
LABORATOIRES

# PREMIER ISOTONIQUE SPRAY NASAL

Soulage le nez bouché ou encombré, et permet l'évacuation des fosses nasales.

Lave le nez des impuretés et germes notamment lors des manifestations allergiques.

## MODE D'EMPLOI:

Agiter avant utilisation puis introduire l'embout dans la narine ; appuyer sur l'embout de 3 à 6 fois dans chaque narine, 2 à 3 fois par jour. Moucher le nez.

**ADULTE, ENFANT  
ET NOURRISSON  
DE PLUS DE 6 MOIS**



**AZ-PHARMA**  
LABORATOIRES

# CURA+ SPIRULINE

## COMPLEMENT ALIMENTAIRE

Super aliment riche en fer et en protéines.  
La consommation de spiruline réduit la fatigue,  
booste le système immunitaire, et donne vitalité  
et de tonus. La spiruline a aussi le pouvoir de  
renforcer les ongles et les cheveux.

### MODE D'EMPLOI:

Prendre 2 à 4 gélules par  
jour, de préférence  
durant les repas répartis,  
avec un grand  
verre d'eau dans le cadre  
d'une alimentation  
équilibrée et variée.

### INDICATION:

- Fatigue
- Baisse d'énergie
- Besoins nutritionnels  
des sportifs



**TONUS & VITALITÉ**

**AZ-PHARMA**  
LABORATOIRES

# CURA+ PROPOLIS

## COMPLEMENT ALIMENTAIRE

**DÉFENSE ET TONUS**

**L**a propolis est l'une des sources les plus riche de  
flavonoïdes, anti-oxydants naturels dont l'activité  
principale est le maintien d'un système immunitaire  
sain. Elle contribue également à protéger le corps  
des infections.

### MODE D'EMPLOI:

Prendre 2 à 4 gélules par jour, de préférence  
durant les repas répartis, avec un grand  
verre d'eau dans le cadre d'une alimentation  
équilibrée et variée.

### INDICATION:

- Boost de l'immunité.
- Prévention des infections saisonnières (Grippe,  
bronchite ..)
- Amélioration de la flore intestinale



**PRODUIT  
DE LA RUCHE**

**AZ-PHARMA**  
LABORATOIRES



# CURA+ MORINGA

## COMPLEMENT ALIMENTAIRE

Puissant anti-oxydant, super aliment riche en vitamines, sels minéraux, flavonoïdes et polyphénols.  
Complément alimentaire qui permet de renforcer les défenses naturelles de l'organisme. Il prévient les maladies infectieuses, l'anémie et les carences en sels minéraux et en vitamines.

**Mode d'emploi:**  
3 à 4 gélules par jour dans le cadre d'une alimentation variée et équilibrée.

**Indication:**  
-Carence alimentaire  
-Trouble immunitaire  
-Infections saisonnières  
-Anémie

**TONUS & VITALITÉ**



# + MED LAX

## SOLUTION BUvable LAXATIVE

### ADULTES ET ENFANTS DE PLUS DE 6 ANS

Aide au bon acheminement du contenu intestinal depuis l'estomac jusqu'au rectum, permettant l'évacuation des selles.

**Mode d'emploi:**  
-Adulte : 1 cuillère à soupe, 4 fois par jour.  
-Enfant de 6 à 12 ans : 1 cuillère à café, 4 fois par jour

**Indication:**  
-Troubles de transit intestinal  
-Constipation



**TRANSIT INTESTINAL**  
**GINGEMBRE ET MENTHE**

# CURA+ TOU

## SOLUTION BUVABLE

POUR CONFORT RESPIRATOIRE – ADULTES

# +BONTUSS

## SOLUTION BUVABLE

POUR APAISEMENT DE LA GORGE – ADULTES



À base de propolis et d'huiles essentielles anti-inflammatoires et antiseptiques pour améliorer la fonction respiratoire et lutter contre les infections saisonnières.

**MODE D'EMPLOI:**  
1 cuillère à soupe 3 fois par jour.

**INDICATION:**  
-Inconfort respiratoire  
-Toux  
-Douleurs de la gorge



À base de propolis et d'huiles essentielles antitussives, pour apaiser la toux et l'inflammation de gorge et permettre un confort respiratoire.

**MODE D'EMPLOI:**  
1 cuillère à soupe 3 fois par jour.

**INDICATION:**  
-Toux  
-Douleur de la gorge  
-Pharyngite



# SOVITA

## HUILE DE PEPINS COURGE ALIMENTAIRE



L'huile de pépins de courge est votre allié quotidien.  
Un goût authentique et des qualités nutritionnelles préservées.

INDICATION:  
-Huile alimentaire





# HUILE D'ARGAN ALIMENTAIRE

L'

huile de pépins est rare et précieuse, elle possède une fine texture et un goût de noisette, des études scientifiques ont montré que l'huile d'argane agit contre l'assèchement de la peau et le vieillissement physique, réduit le taux de cholestérol dans le sang, contient des éléments anti-cancérigène



# GAMME A BASE D'ARGAN

\* Huile d'argan cosmétique.

\* Shampoing Fortifiant traitement à

**l'huile d'Argan** Chute de cheveux.

\* Masque soin capillaire à **l'huile d'argan** -

Cheveux secs et abîmés.

\* Huile antichute **Huile d'Argan** & huiles essentielles.

\* Soin réparateur cheveux **Huile d'Argan**.





# HUILE BRONZANTE

Combine les bienfaits hydratants et adoucissants des huiles végétales, avec les vertus bronzantes sublimatrices de la carotte pour un bronzage uniforme. Sa texture fine nourrit la peau et offre un teint doré et satiné. La vitamine E permet de protéger votre peau pendant l'exposition au soleil.



## MODE D'EMPLOI:

Appliquez sur l'ensemble du corps avant exposition au soleil. Renouvelez fréquemment surtout après avoir nagé ou vous être essuyé. Peut aussi être appliquée sur les cheveux.

# GREENPHAR BRUME PARFUMÉE CORPS ET CHEVEUX



La fragrance subtile et à vaporiser sur le corps

tendre d'une brume parfumée et les cheveux.

## MODE D'EMPLOI:

Vaporisez sur la peau, cheveux ou vêtements, de préférence à une distance de 20cm pour s'assurer que la brume se propage uniformément

# CURA+ BAUME À LÈVRES



**F**ormule riche en beurre de karité, huile de noix de coco et cire d'abeille.

#### MODE D'EMPLOI:

Appliquer sur les lèvres et masser jusqu'à hydratation



**D+Z**

## D+Z RECTOLAV

### LAVEMENT RECTAL



Constipation occasionnelle ou chronique .  
Prévention de la constipation chez les personnes alitées ou qui ne peuvent pas forcer la défécation.  
Préparation aux examens radiologiques et endoscopiques du rectosigmoïde.  
Interventions chirurgicales mini-invasives du gros intestin.  
Avant tout Examen ou chirurgie nécessitant l'évacuation du rectum.  
Fécalome.

## D+Z KLIZMALAX

### MICROLAVEMENT RECTAL



Constipation chronique en présence de pathologies concomitantes :  
hémorroïdes, fissure anale, proctite, sphinctérite, ulcère et lésion rectale.  
Après hémorroïdectomie et toute intervention chirurgicale du rectum.  
Fécalome.  
Colopathie fonctionnelle.



# ISOCEO

## DÉSINFECTANT / SOLS ET SURFACES

Bactéricide,  
Fongicide  
et Virucide

À BASE DE 75%

**D**ésinfectant à base d'alcool.

Bactéricide, Fongicide et Virucide  
Non toxique.  
Non corrosif.  
Respecte l'environnement.

### MODE D'EMPLOI:

- Laisser reposer 5 à 15 minutes puis essuyer avec un chiffon propre.
- Utiliser sur les surfaces dures et sur les équipements (métal, inox, plastique, porcelaine, caoutchouc...)



**AZ-PHARMA**  
LABORATOIRES

**AZ-PHARMA**  
LABORATOIRES



## LES PRODUITS HYDRO-ALCOOLIQUES AZ-PHARMA



### ISOCEO SOLUTION HYDRO-ALCOOLIQUE

**SANS PARFUM  
NI COLORANT**

Formule à base d'Ethanol, et d'Eau oxygénée, permettant une antiseptie efficace des mains, au cabinet et en bloc opératoire, contre les microbes pathogènes : bactéries, champignons et virus, notamment le CORONA-VIRUS.

La Glycérine contenue dans ISOCEO permet de limiter l'assèchement des mains lors de l'utilisation.

### ISOCEO GEL HYDRO-ALCOOLIQUE

**SANS PARFUM  
NI COLORANT**



Formule à base d'Ethanol, et d'Eau oxygénée, permettant une antiseptie efficace des mains, au cabinet et en bloc opératoire, contre les microbes pathogènes : bactéries, champignons et virus, notamment le CORONAVIRUS.

La Glycérine contenue dans ISOCEO permet de limiter l'assèchement des mains lors de l'utilisation.



### CURA+ SOLUTION OU GEL HYDRO-ALCOOLIQUE

**PARFUMÉE**

Formule à base d'Ethanol, et d'Eau oxygénée, permettant une antiseptie efficace des mains, au cabinet et en bloc opératoire, contre les microbes pathogènes : bactéries, champignons et virus, notamment le CORONA-VIRUS.

La Glycérine contenue dans CURA+ permet de limiter l'assèchement des mains lors de l'utilisation.

# AZ-PHARMA LABORATOIRES

\* AGRÉÉ PAR L'ONSSA COMPLEMENT  
ALIMENTAIRE.

\* AGRÉÉ PAR L'ONSSA EXTRACTION  
DES HUILES ALIMENTAIRES.



## N'HÉSITEZ PAS À NOUS CONTACTER

Email: [contact@azpharma.ma](mailto:contact@azpharma.ma)

Service Export : [n.bouziane@sbpro.ma](mailto:n.bouziane@sbpro.ma)

Téléphone: +212 535 66 83 21

Fax: +212 535 60 94 88

Mobile: +212 661 351 840

AZ-PHARMA LABORATOIRES sarl , Zone industrielle  
Ain Chkef N°44 , RDC, 1 D-2, FES



**AZ-PHARMA**  
LABORATOIRES